



Taux d'accès par critères

Taux d'accès famille **70,9%**

Les effectifs

Effectifs famille **1 961**
Saliés formés de la famille **1 391**

Taux d'accès par catégorie professionnelle

Employés 59,1%
AM 58,7%
Cadres 74,7%

Taux d'accès par genre

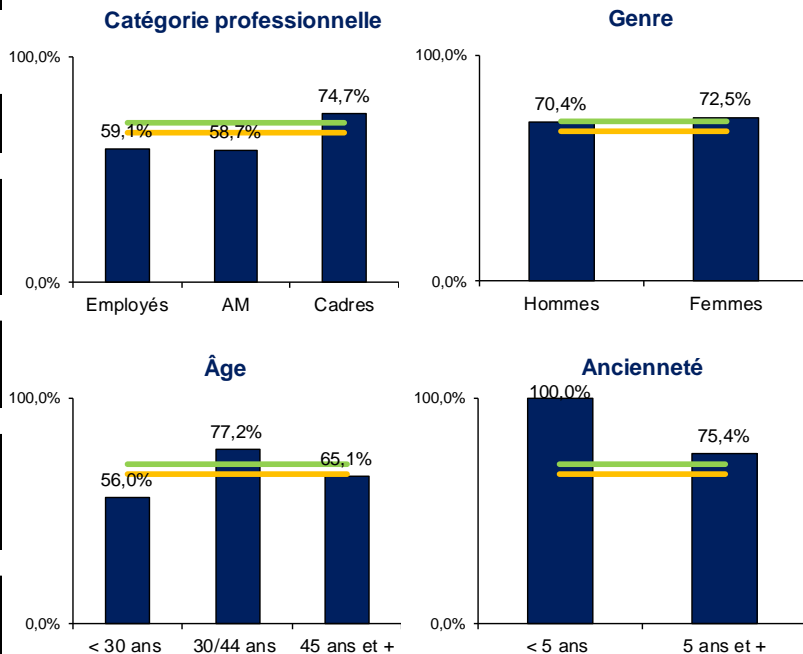
Hommes 70,4%
Femmes 72,5%

Taux d'accès par classe d'âge

< 30 ans 56,0%
30/44 ans 77,2%
45 ans et + 65,1%

Taux d'accès par ancienneté

< 5 ans 100,0%
5 ans et + 75,4%



Les heures de formation

Nombre d'heures de formation de la famille **44 532 H**
% des heures de formation famille / branche **7,4%**
Durée moyenne de formation **32,0 H**

Les dispositifs de formation

Plan de formation : répartition des heures par catégorie

Adaptation au poste de travail et évolution des emplois: 92,5%
Développement des compétences 7,5%

DIF

Effectifs **10**
% DIF / Branche **8,9%**

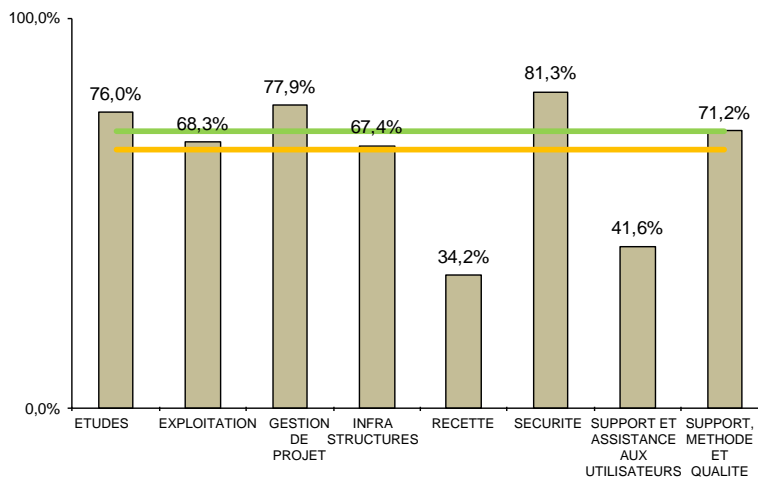
Période de professionnalisation

Effectifs **4**
% Période Pro. / Branche **11,4%**

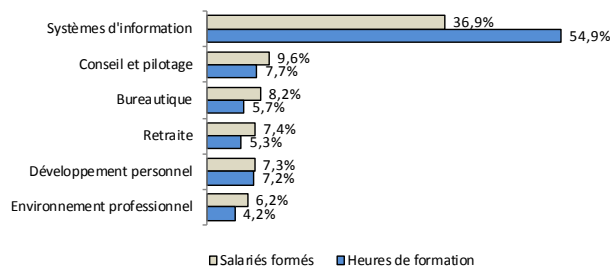
Les principaux domaines de formation

Systèmes d'information **36,9%**
Conseil et pilotage **9,6%**
Bureautique **8,2%**
Retraite **7,4%**
Développement personnel **7,3%**
Environnement professionnel **6,2%**

Taux d'accès par sous famille professionnelle



Principaux domaines de formation



66,3%

Taux d'accès branche

70,9%

Taux d'accès famille