

## 6. Les familles professionnelles

### Action sociale

Effectifs formés : 687 salariés

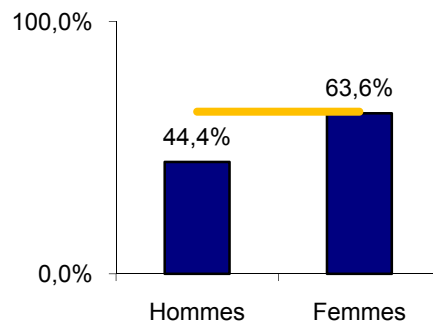
Effectifs panel : 1 131 salariés

Taux d'accès par critère

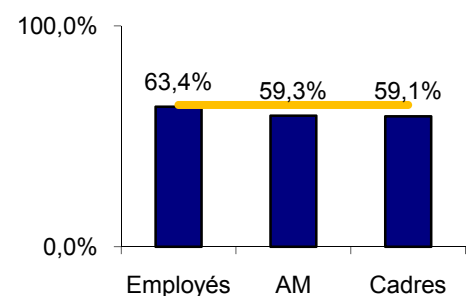
Taux d'accès  
panel de  
référence  
64,3%

Taux d'accès  
famille : 60,7%

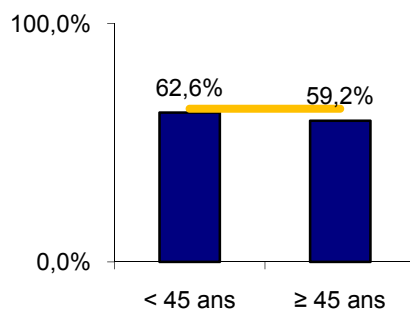
Genre



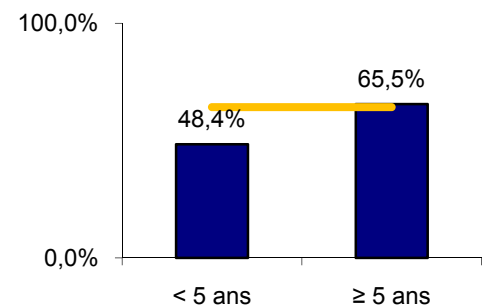
Catégorie professionnelle



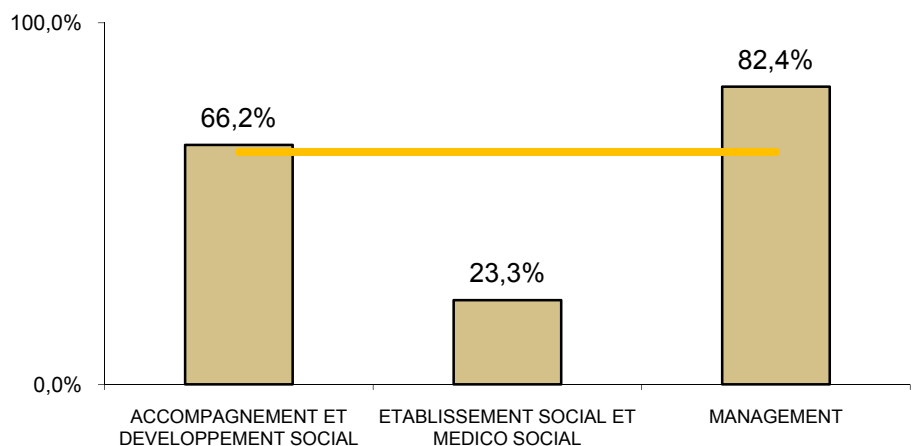
Âge



Ancienneté



Taux d'accès par sous famille professionnelle



## 6. Les familles professionnelles

### Conseil et pilotage

Taux d'accès  
panel de  
référence  
64,3%

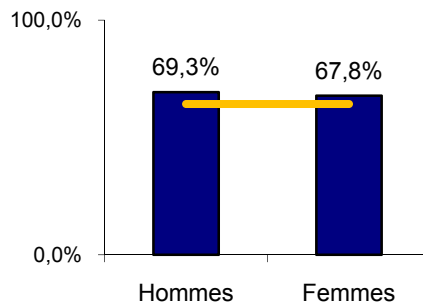
Effectifs formés : 2 099 salariés

Taux d'accès par critère

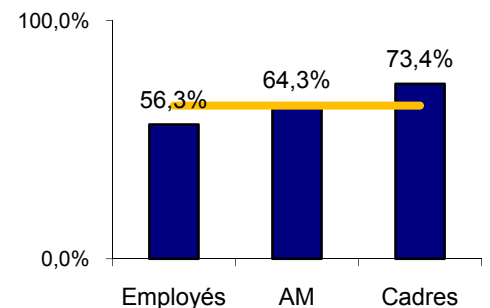
Effectifs panel : 3 073 salariés

Taux d'accès  
famille : 68,3%

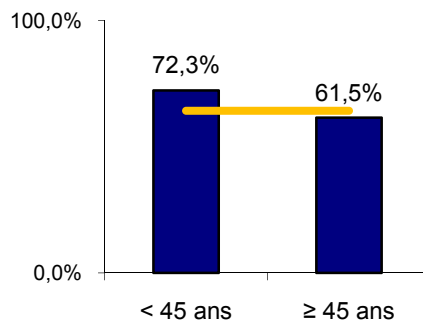
Genre



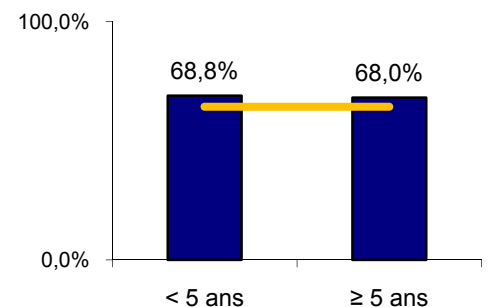
Catégorie professionnelle



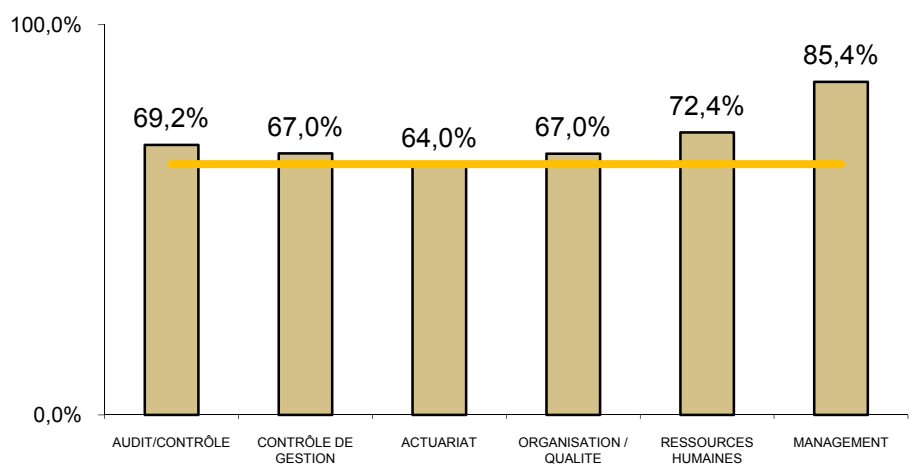
Âge



Ancienneté



Taux d'accès par sous famille professionnelle



## 6. Les familles professionnelles

### Développement

Effectifs formés : 3 293 salariés

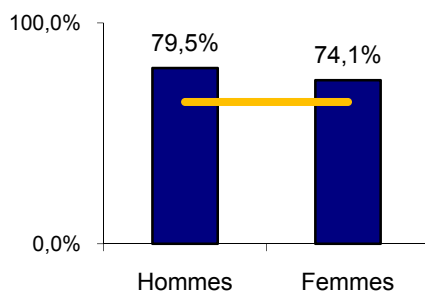
Effectifs panel : 4 355 salariés

Taux d'accès  
famille : 75,6%

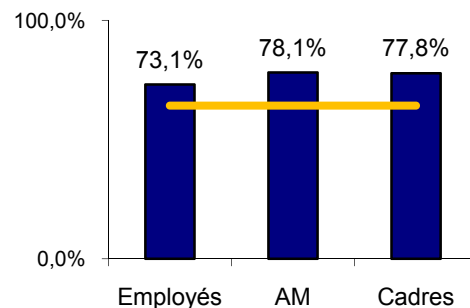
Taux d'accès  
panel de  
référence  
64,3%

#### Taux d'accès par critère

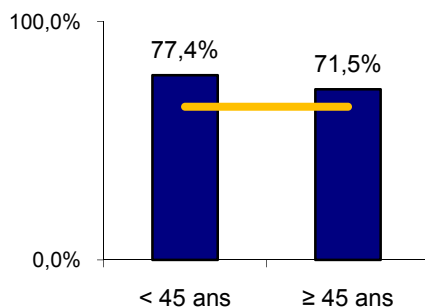
##### Genre



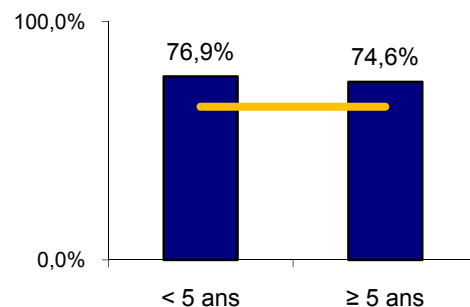
##### Catégorie professionnelle



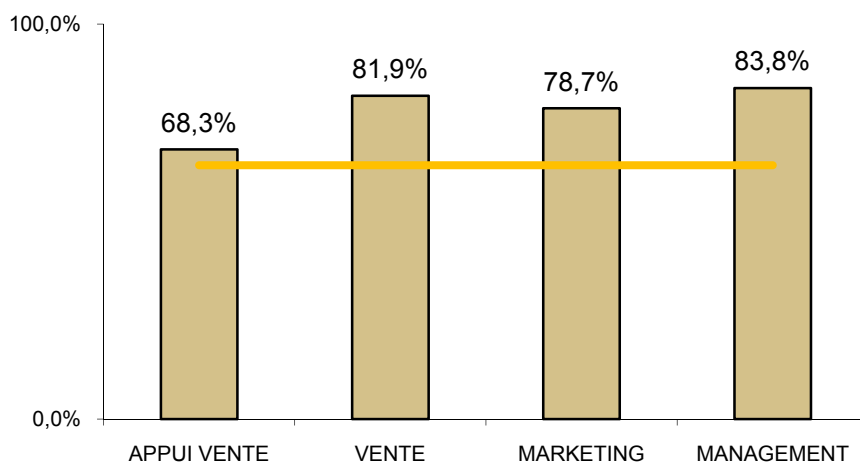
##### Âge



##### Ancienneté



#### Taux d'accès par sous famille professionnelle



## 6. Les familles professionnelles

### Finance

Effectifs formés : 591 salariés

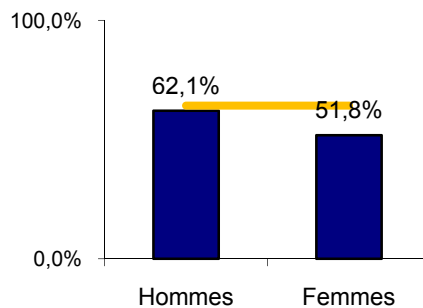
Effectifs panel : 1 071 salariés

Taux d'accès  
panel de  
référence  
64,3%

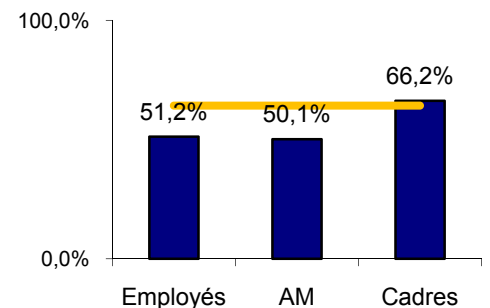
Taux d'accès  
famille : 55,2%

#### Taux d'accès par critère

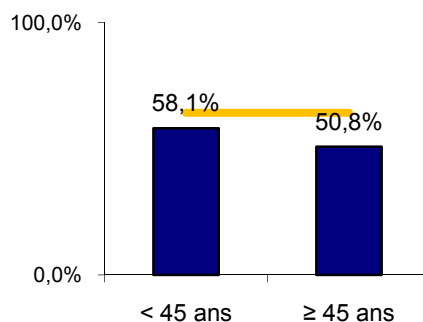
##### Genre



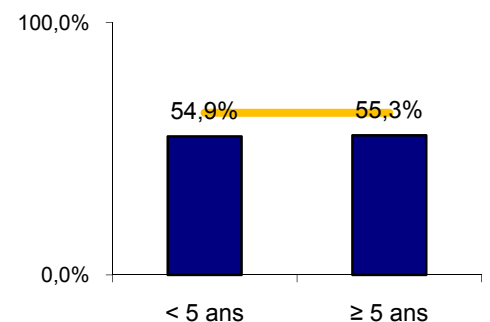
##### Catégorie professionnelle



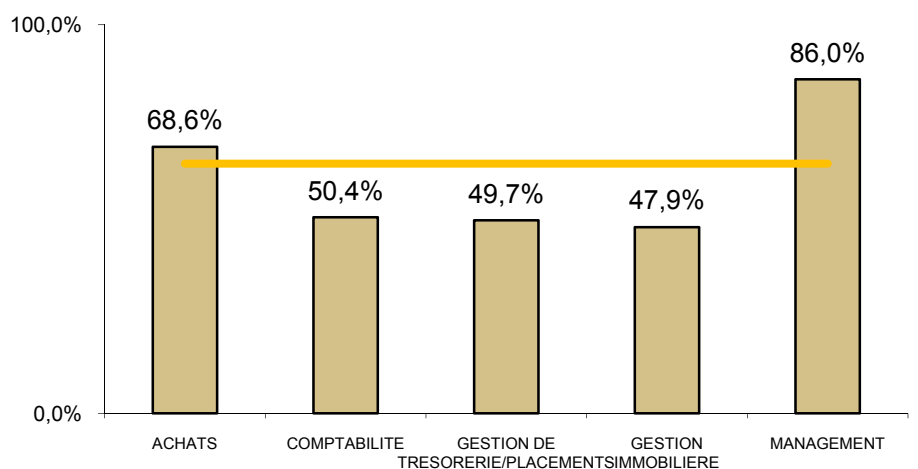
##### Âge



##### Ancienneté



#### Taux d'accès par sous famille professionnelle



## 6. Les familles professionnelles

### Gestion

Taux d'accès  
panel de  
référence  
64,3%

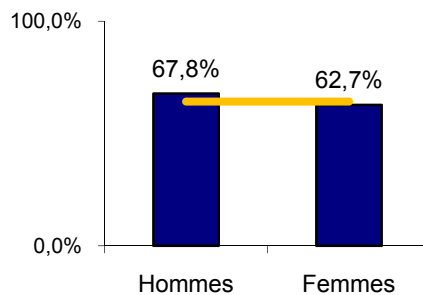
Effectifs formés : 8 765 salariés

Effectifs panel : 13 785 salariés

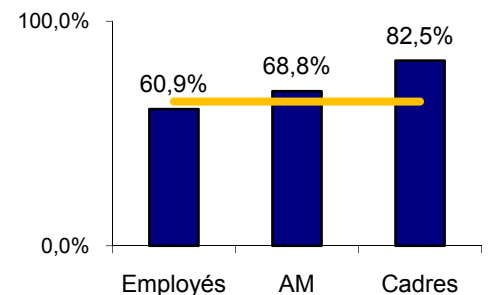
Taux d'accès  
famille : 63,6%

#### Taux d'accès par critère

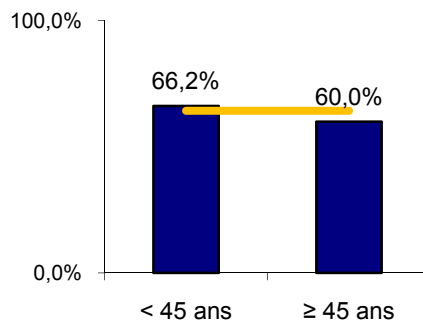
##### Genre



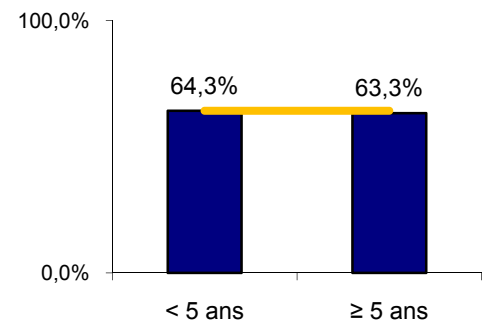
##### Catégorie professionnelle



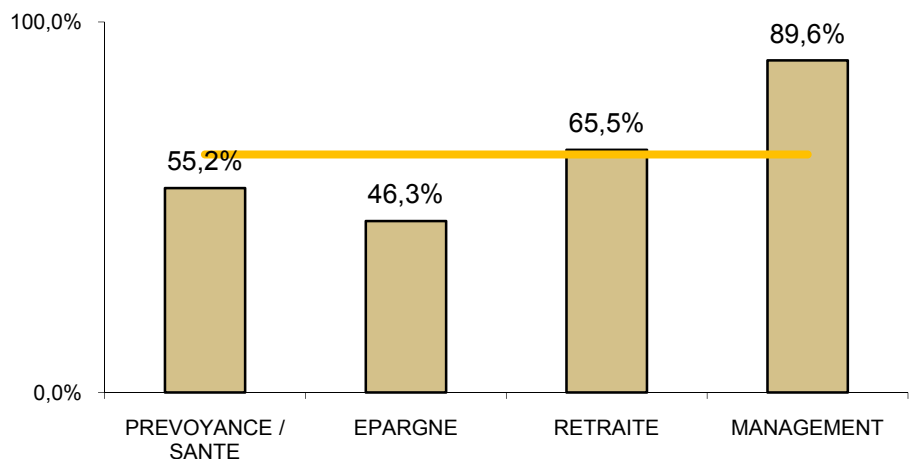
##### Âge



##### Ancienneté



#### Taux d'accès par sous famille professionnelle



## 6. Les familles professionnelles

### Support

Taux d'accès  
panel de  
référence  
64,3%

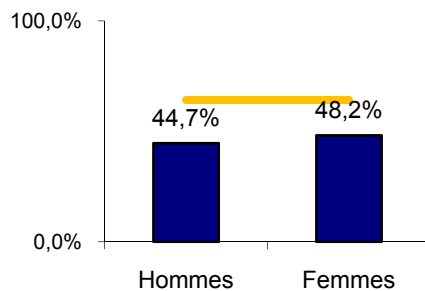
Effectifs formés : 1 759 salariés

Taux d'accès par critère

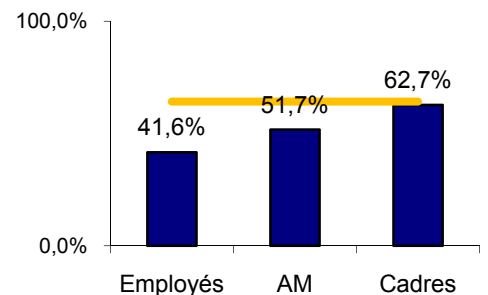
Effectifs panel : 3 729 salariés

Taux d'accès  
famille : 47,2%

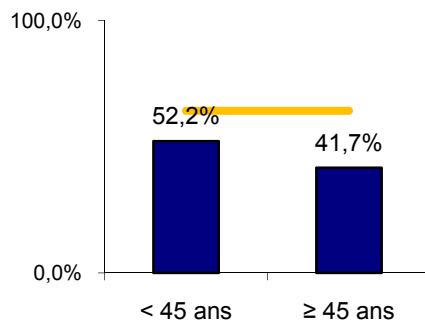
Genre



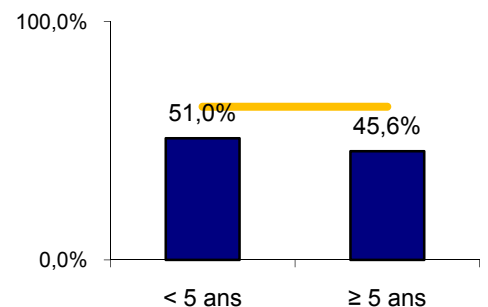
Catégorie professionnelle



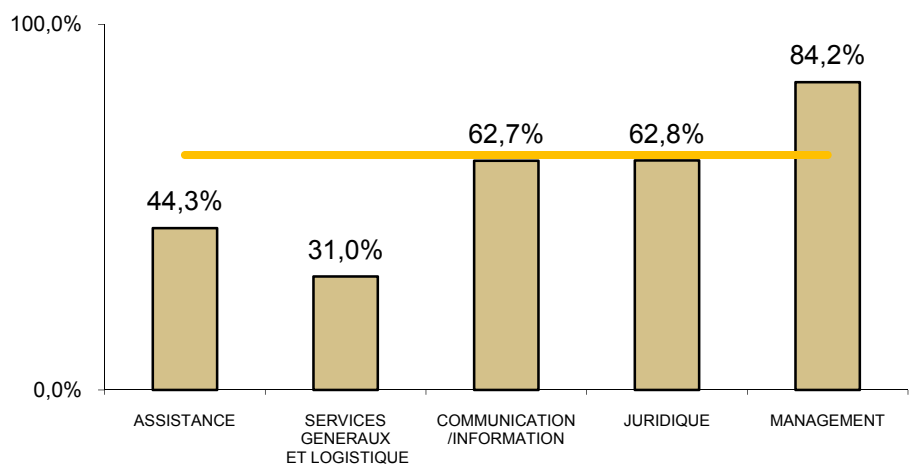
Âge



Ancienneté



Taux d'accès par sous famille professionnelle



## 6. Les familles professionnelles

### Systemes d'information

Taux d'accès  
panel de  
référence  
64,3%

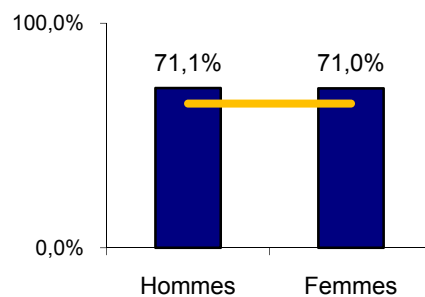
Effectifs formés : 1 489 salariés

Taux d'accès par critère

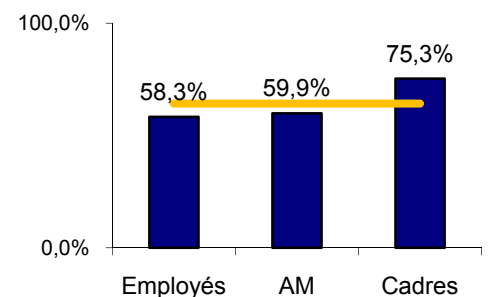
Effectifs panel : 2 094 salariés

Taux d'accès  
famille : 71,1%

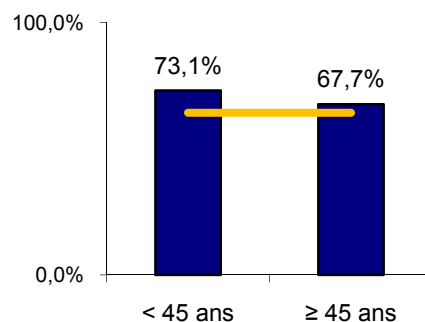
Genre



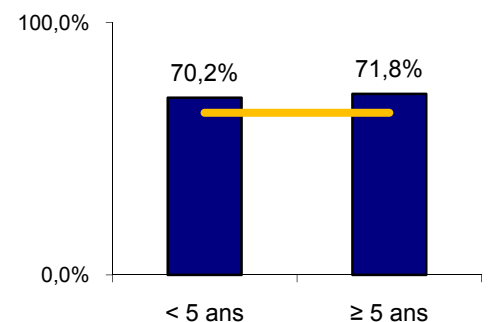
Catégorie professionnelle



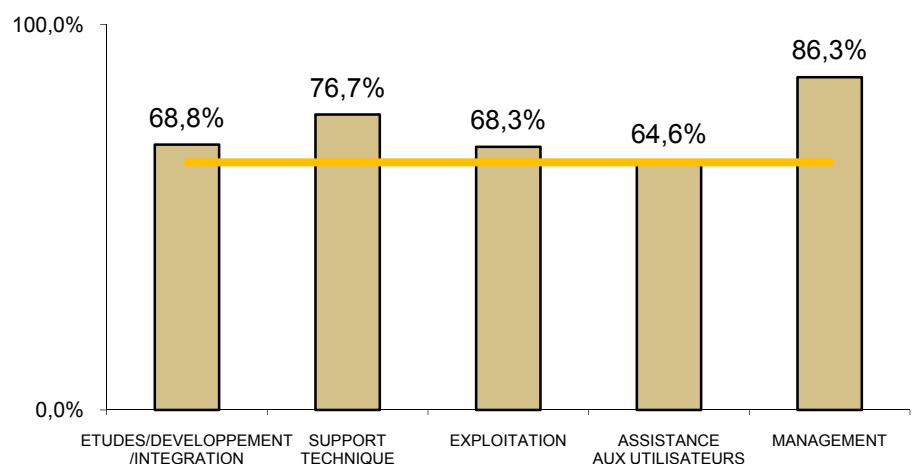
Âge



Ancienneté



Taux d'accès par sous famille professionnelle



## 6. Les familles professionnelles

### Management

Taux d'accès  
panel de  
référence  
64,3%

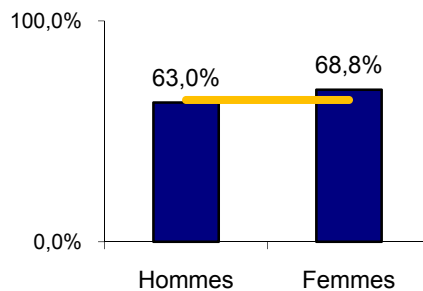
Effectifs formés : 1 579 salariés

Effectifs panel : 2 380 salariés

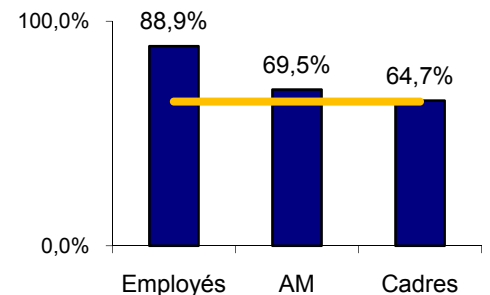
Taux d'accès par critère

Taux d'accès  
famille : 66,3%

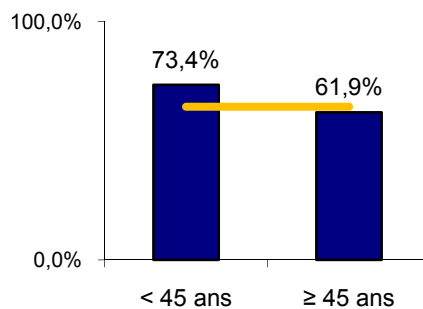
Genre



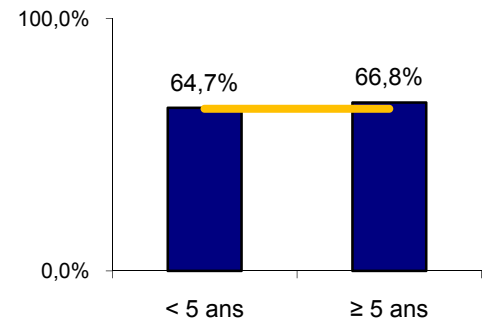
Catégorie professionnelle



Âge



Ancienneté



Taux d'accès par sous famille professionnelle

