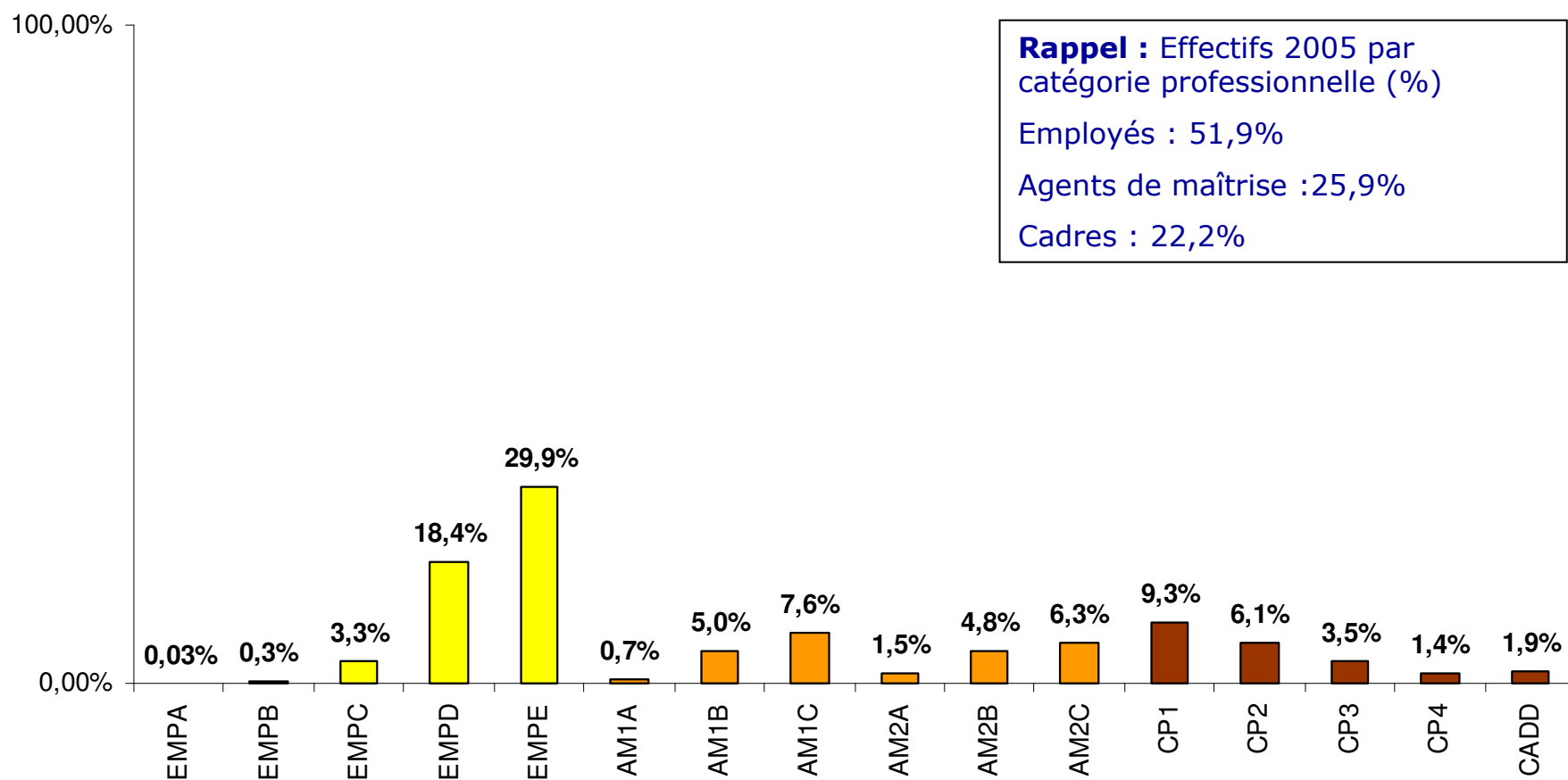


Les catégories

Répartition des effectifs 2005 par catégorie



	BRANCHE	EMPA	EMPB	EMPC	EMPD	EMPE	AM1A	AM1B	AM1C	AM2A	AM2B	AM2C	CP1	CP2	CP3	CP4	CADD
TOTAL	27836	7	69	919	5128	8324	184	1403	2114	422	1347	1741	2589	1690	979	402	518

Les catégories : les employés

Focus sur les effectifs 2005 : les employés

En 2005, les employés représentent 51,9% des effectifs de la branche.

Les catégories A, B et C regroupent 6,9% des employés. 35,5% des employés sont de catégorie D et 57,6% sont de catégorie E.

La catégorie D se particularise par :

53,4% d'employés ayant moins de 5 ans d'ancienneté,

une moyenne d'âge de 35,9 ans et le nombre d'embauches et de sorties le plus important chez les employés.

La catégorie E se caractérise par :

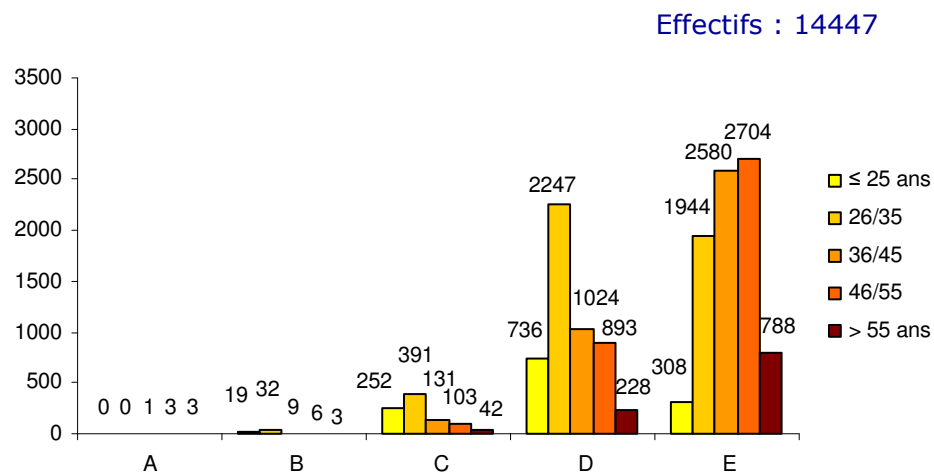
19,9% d'employés ayant moins de 5 ans d'ancienneté et 40,5% ayant plus de 20 ans d'ancienneté,

une moyenne d'âge de 42,5 ans et le nombre d'embauches et de sorties le deuxième plus important chez les employés.

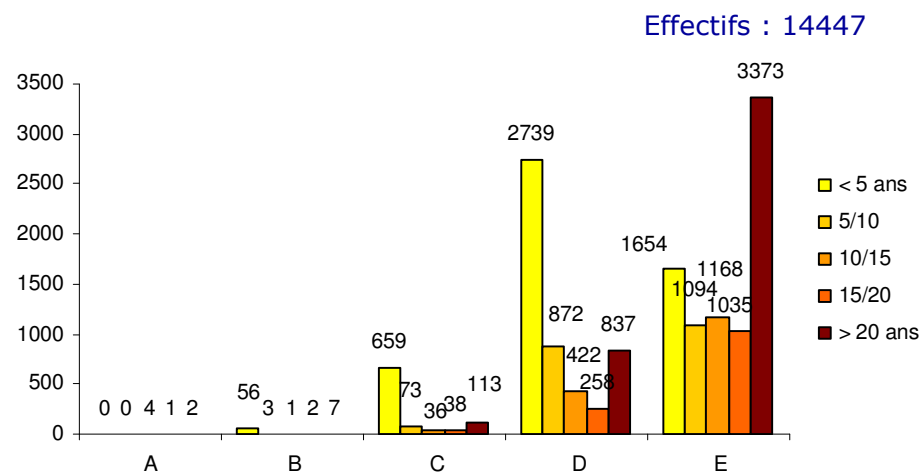
EMPLOYES	A	B	C	D	E
Effectifs	7	69	919	5 128	8 324
% CP	0,05%	0,5%	6,4%	35,5%	57,6%
% Branche	0,03%	0,2%	3,3%	18,4%	29,9%
% Homme	0,0%	34,8%	23,0%	17,0%	16,6%
% Femme	100,0%	65,2%	77,0%	83,0%	83,4%
Age moyen	53,1	32,1	33,2	35,9	42,5
Nombre d'entrées	0	10	256	730	293
Nombre de sorties	1	8	212	497	343

Effectifs Employés	14447
Effectifs Branche	27836

Effectifs 2005 par catégorie par classe d'âge



Effectifs 2005 par catégorie par ancienneté



Les catégories : les agents de maîtrise

Focus sur les effectifs 2005 : les agents de maîtrise

En 2005, les agents de maîtrise représentent 25,9% des effectifs de la branche.

Les catégories AM1B et AM1C regroupent 48,8% des agents de maîtrise.

42,8% des agents de maîtrise sont de catégorie AM2B et AM2C et 8,5% sont de catégorie AM1A et AM2A.

Les catégories AM1B et AM1C se particularisent par :

48,1% d'agents de maîtrise ayant plus de 20 ans d'ancienneté,

le nombre d'embauches et de sorties le deuxième plus important chez les agents de maîtrise.

Les catégories AM2B et AM2C se caractérisent par :

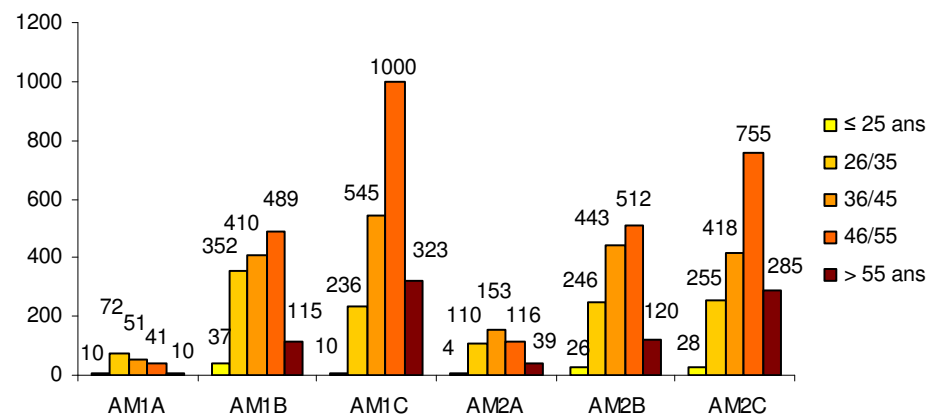
53% d'agents de maîtrise ayant plus de 20 ans d'ancienneté,

le nombre d'embauches et de sorties le plus important chez les agents de maîtrise.

AM	AM1A	AM1B	AM1C	AM2A	AM2B	AM2C
Effectifs	184	1 403	2 114	422	1 347	1 741
% CP	2,6%	19,5%	29,3%	5,9%	18,7%	24,1%
% Branche	0,7%	5,0%	7,6%	1,5%	4,8%	6,3%
% Homme	27,2%	22,2%	21,0%	29,6%	30,8%	28,8%
% Femme	72,8%	77,8%	79,0%	70,4%	69,2%	71,2%
Âge moyen	38,8	42,5	46,9	42,0	43,9	46,2
Nombre d'entrées	17	58	34	14	43	59
Nombre de sorties	17	69	93	14	50	128
Effectifs AM	7211					
Effectifs Branche	27836					

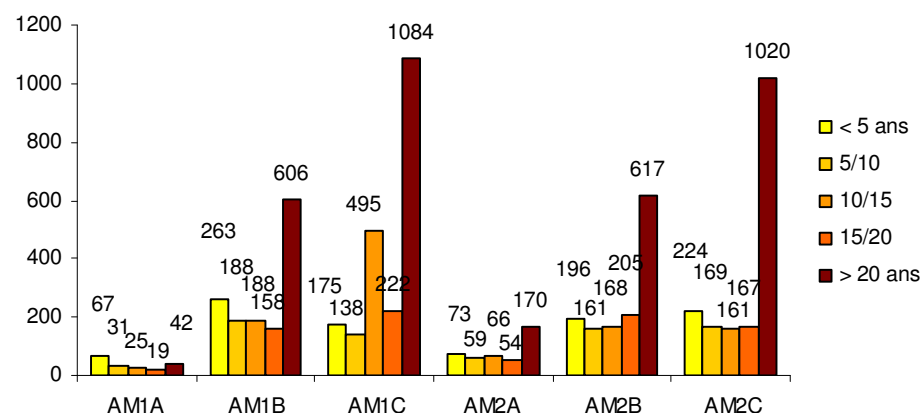
Effectifs 2005 par catégorie par classe d'âge

Effectifs : 7211



Effectifs 2005 par catégorie par ancienneté

Effectifs : 7211



Les catégories : les cadres

Focus sur les effectifs 2005 : les cadres

En 2005, les cadres représentent 22,2% des effectifs de la branche.

Les catégories P1 et P2 regroupent 69,3% des cadres. 22,3% des cadres sont de catégorie P3 et P4 et 8,4% sont de catégorie CADD.

La catégorie P1 se particularise par :

29,2% de cadres ayant moins de 5 ans d'ancienneté et 34,1% ayant plus de 20 ans d'ancienneté,

une moyenne d'âge de 43,2 ans et le nombre d'embauches et de sorties le plus important chez les cadres.

La catégorie P2 se caractérise par :

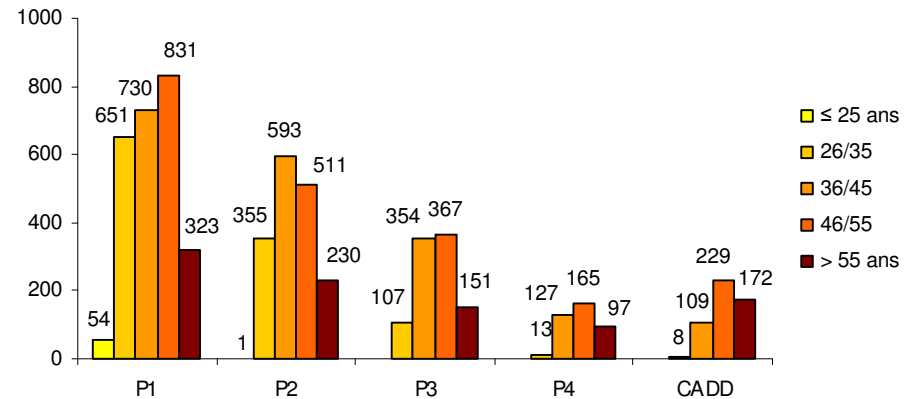
27,5% de cadres ayant moins de 5 ans d'ancienneté et 34,9% ayant plus de 20 ans d'ancienneté,

une moyenne d'âge de 44,2 ans et le nombre d'embauches et de sorties le deuxième plus important chez les cadres.

CADRES	P1	P2	P3	P4	CADD
Effectifs	2 589	1 690	979	402	518
% CP	41,9%	27,4%	15,8%	6,5%	8,4%
% Branche	9,3%	6,1%	3,5%	1,4%	1,9%
% Homme	41,1%	51,2%	60,2%	69,4%	79,7%
% Femme	58,9%	48,8%	39,8%	30,6%	20,3%
Age moyen	43,2	44,2	46,3	49,2	51,1
Nombre d'entrées	189	117	50	25	22
Nombre de sorties	168	132	79	44	46
Effectifs Cadres	6 178				
Effectifs Branche	27 836				

Effectifs 2005 par catégorie par classe d'âge

Effectifs : 6178



Effectifs 2005 par catégorie par ancienneté

Effectifs : 6178

